

# Welkom bij de workshop

## Netwerken en sociale basis. Terugvereren na corona

# Gezondheidsverschillen en de sociale basis





# Sociale basis: waar hebben we het over?

Referentie: Lisbeth Verharen, lector Sociale Kwaliteit aan de HAN

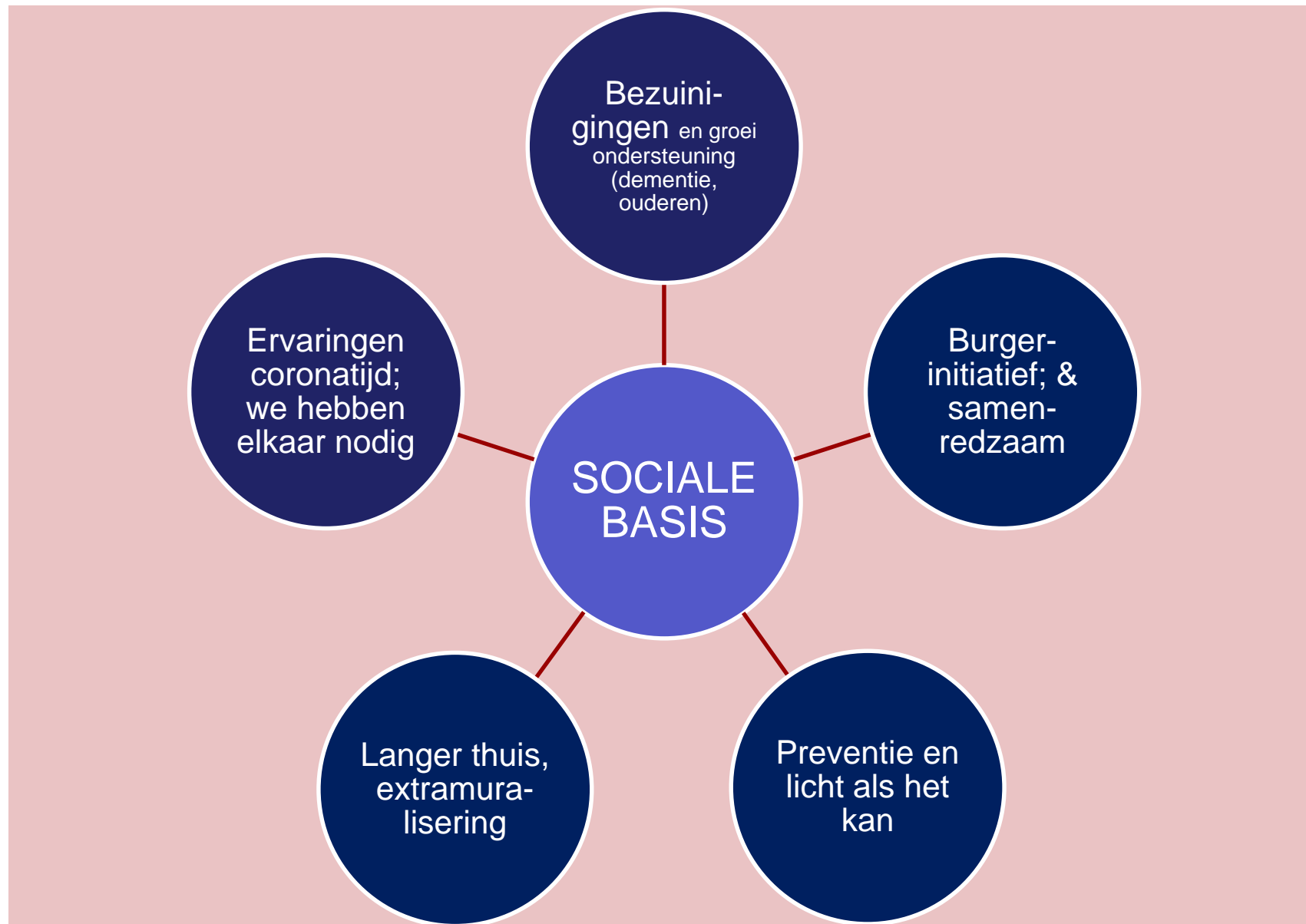
- het geheel aan **informele en formele diensten, voorzieningen en relaties**
- in de **leefomgeving van mensen**
- die er aan bijdragen **dat mensen tot hun recht komen en kunnen floreren.**

**Wie of wat maken de sociale basis? Denk aan organisaties vanuit:**

- zorg en welzijn; bv. wijkteam, huisartsen, lokaal ziekenhuis,
- bedrijven (bv. MKB)/ondernemers,
- scholen/onderwijsinstellingen
- sport en culturele instellingen (theater, kerken, moskeen)...
- particuliere initiatieven, zoals voedselbank en ander verenigingsleven
- Individuele personen/vrijwilligers

Movisie: ook fysieke plekken zijn belangrijk!

Sociale basis is 'in', het begrip sluit aan bij meerdere ideeën/ontwikkelingen



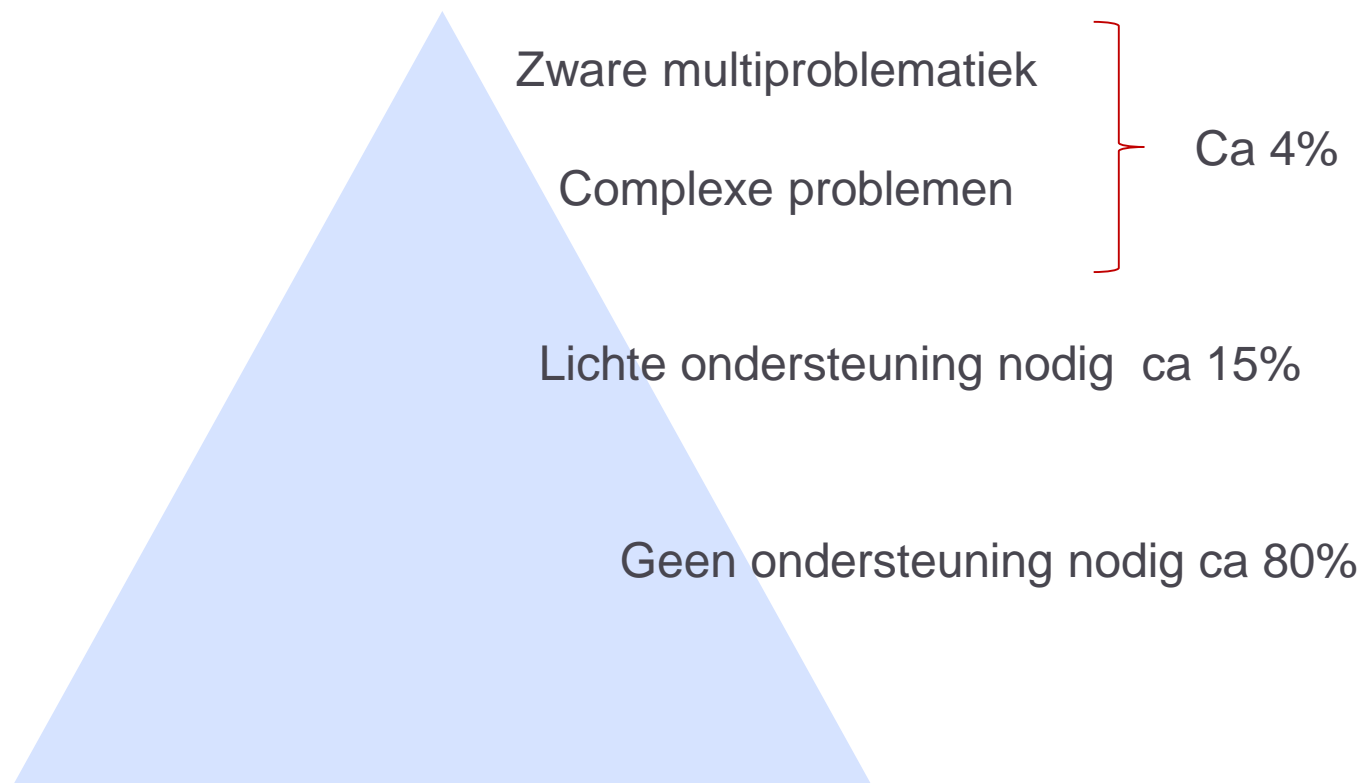
# Voor wie?

## BASIS EN VANGNET

Van belang voor de kwetsbare groepen, met complexere en lichte problematiek maar ook mensen die niet echt ondersteuning nodig hebben profiteren er van.

### Dat vraagt wel:

- Dat partijen elkaar kennen
- Inzicht delen in wat er nodig is in de wijk
- Weten wat ze (kunnen) doen en wat ze voor elkaar kunnen betekenen
- Doorverwijzen als dat nodig is



# Wat kan een goede sociale basis (kwetsbare) mensen bieden

- mee kunnen doen; zich onderdeel van een sociaal verband voelen
- minder snel uitvallen of alleen komen te staan
- (meer) aandacht voor wat mensen (nog) kunnen
- flexibel kunnen inspelen op veranderingen (bv. corona, ineens migranten), doordat het vrijwilligers en ondernemers benut
- goed samenspel van informele en formele ondersteuning
- minder gemeentelijke kosten voor ondersteuning

# Bouwen aan een sociale basis

## Een aantal voorbeelden:

Helmond: gezondheid en bestaanszekerheid

Almelo (en vele andere gemeenten): eenzaamheid

Vaals: eerst gezondheid/participatie en later apart: rond armoede

..  
..  
..



# Tips uit de praktijk

- Investeer in elkaar leren kennen en maak kennismakingsbijeenkomsten leerzaam en leuk
- Investeer in een gemeenschappelijke visie op de opgave in het gebied waar het om gaat

## Voor gemeenten:

- Let op: behandel vrijwillige inzet/informele ondersteuning niet zoals professionele. Die informele ondersteuning vraagt andere kaders, anders werkt het niet.
- Stop met korte termijnfinanciering van initiatieven in de wijk en van zorg, want dat geeft veel wisselingen van organisaties en mensen. Dat betekent ook veel tijd voor subsidieaanvragen, in plaats van doen
- Timmer niet precies dicht wat er moet gebeuren, geef vertrouwen aan de partners die de praktijk veel beter kennen dan een ambtenaar.
- Leer en evalueer met partners (en inwoners) in de wijk. Overleg met partners ook over het monitoren. Gemeentelijke doelen zijn vaak erg abstract en staan ver van de praktijk en ook de gevraagde monitormethode sluit lang niet altijd aan op die praktijk. Kijk wat wel mogelijk is.
- .....

# Meer informatie

- Community: [buurtwijs.nl](https://buurtwijs.nl) | Platform voor buurtontwikkeling
- <https://www.programmasociaaldomein.nl/documenten/publicaties/2019/09/03/hoe-versterk-je-de-sociale-bais-in-buurten>
- [Versterken sociale basis | Movisie](#)
- [De-kracht-van-het-gewone.pdf](#)